

## PS3 (Cobra ODE) Руководство пользования

**Не в коем случае, не при каких обстоятельствах, не переключайте режим работы Cobra ODE при включенной консоли.**

**За несоблюдение данного правила и превращения вашей консоли в кирпич, мы ответственности не несем.**

### 1. Устройство Cobra ODE

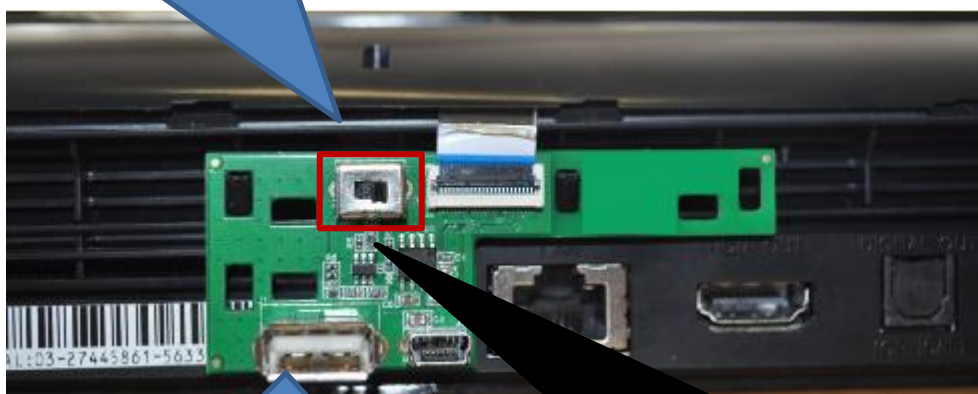
Cobra ODE это эмулятор привода для PS3 очень прост в использовании!

### 2. Предварительное знакомство

На задней стороне консоли установлена панель управления Cobra ODE

Переключатель режима.  
Левое положение – работа PS3 в оф. режиме.  
Правое положение – работа PS3 в эмуляции Cobra ODE.

При включенной консоли нельзя переключать режимы



Порт USB для подключения внешних носителей.

Индикатор состояния работы Cobra ODE.

**Красный** – При неподключенном внешнем носителе. Консоль включена и находится в режиме ожидания применительно к обычному режиму и режиму эмуляции.

**Зелёный** – При подключенном внешнем носителе. Означает что Cobra ODE определила носитель и готова к работе.

**Синий** – После выбора игры, это означает что Cobra ODE с



### 3. Начало работы с Cobra ODE

- 1) Выставляем переключатель в положение Эмуляции (в право). Загорается красный светодиод
- 2) Вставляем внешний носитель (аккуратно придерживая панель управления, или используя комплект проводов из поставки). Индикатор начинаем мигать красным (определение носителя и информации о Cobra ODE), загорается зелёным, что означает готовность работы Cobra ODE.
  - i) Вставляем лицензионный диск с игрой из списка (файл приложен к данному руководству).
  - ii) Включаем консоль. Видим вместо иконки игры, Cobra Manager.



- iii) Запускаем Cobra Manager.



- iv) Выбираем игру нажимаем X.
- v) Менеджер сообщает что для запуска игры необходимо либо нажать кнопку PS и выйти из игры, либо вынуть и снова вставить лиц. диск с игрой.

Продельываем данную операцию.

Консоль перезагружается.

В ХМВ появляется иконка смонтированной игры. Запускаем, играем.

